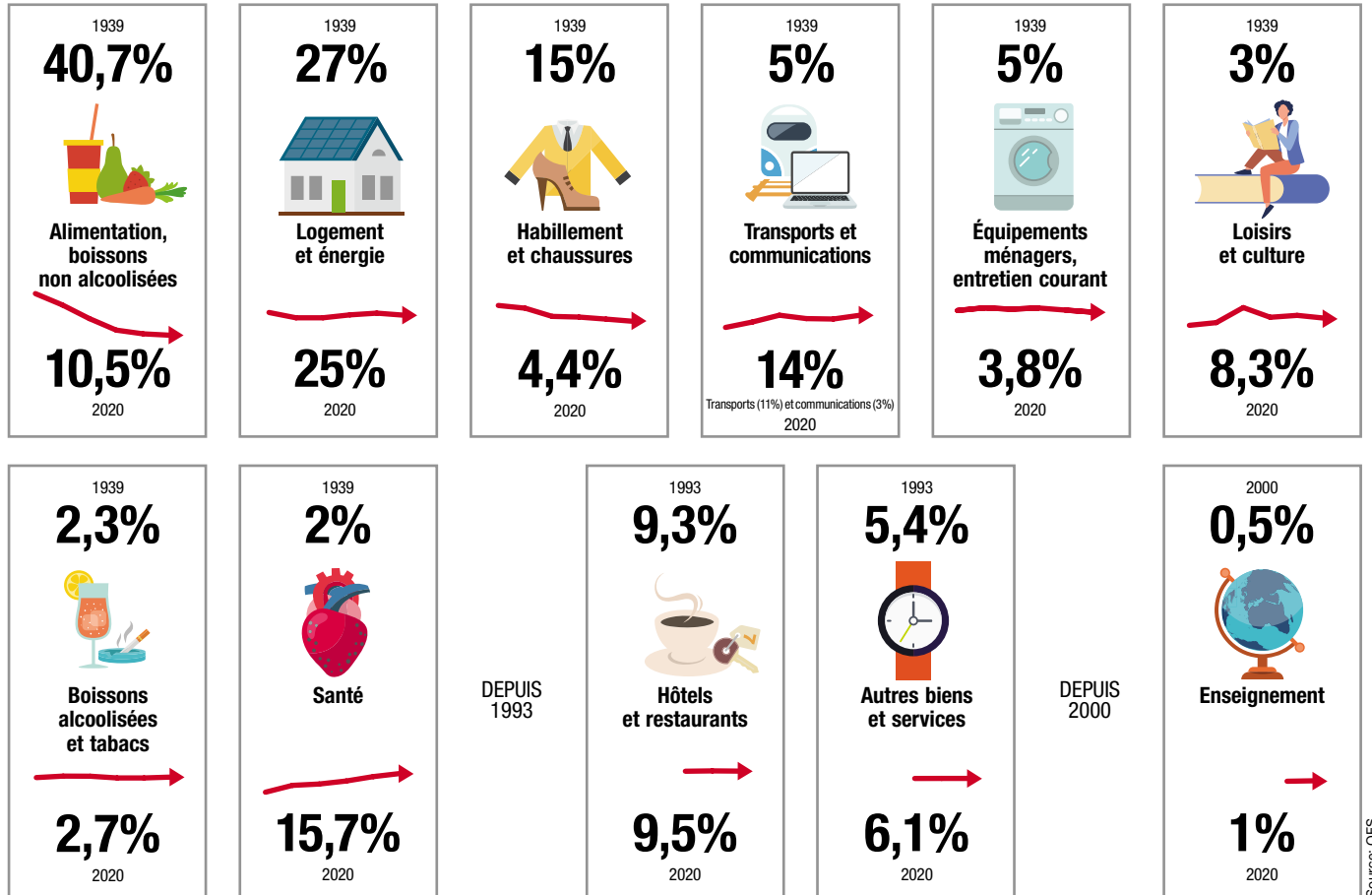


## LE POIDS DE L'ALIMENTATION EST PASSÉ DE 40,7 À 10,5% DANS L'INDICE DES PRIX À LA CONSOMMATION

ÉVOLUTION DE LA PONDÉRATION DU PANIER TYPE DE CHAQUE GROUPE DE PRODUITS



Source: OFS

En raison des bouleversements de la consommation résultant de la crise sanitaire, la pondération des groupes pour l'IPC 2021 ne figure pas dans ce tableau. La composition du panier type a évolué au fil du temps, de même que le contenu et le nombre des groupes. Pour saisir leur évolution sur une base comparable, Bilan a recalculé les pondérations des groupes Alimentation, boissons non alcoolisées et Boissons alcoolisées et tabacs. Nous avons regroupé Transports et communications dans un seul groupe.

Les boissons consommées dans les établissements publics figurent dans Hôtels et restaurants depuis 1993 (auparavant dans Alimentation, boissons non alcoolisées et Boissons alcoolisées et tabac). Depuis 1993, le groupe Santé ne comprend plus les soins corporels qui sont désormais inclus dans le poste Autres biens et services. Depuis 2000, l'OFS a créé un poste unique pour l'enseignement (auparavant Instruction et loisirs).

d'agneau et les appareils hi-fi pour la voiture en 2011, les cigarillos et les machines à coudre en 2016, la laine à tricoter et les consoles de jeux portables en 2021.

«Ces modifications ne sont pas le fruit du hasard. Pour suivre les habitudes de consommation, nous nous basons sur l'enquête sur le budget des ménages, les données scannées en caisse et les entretiens avec une nonantaine d'associations professionnelles», explique Corinne Becker Vermeulen, cheffe de la section des prix à l'OFS. «J'ajoute que nous procédons depuis 2000, en plus des révisions quinquennales, à de légères adaptations annuelles si nous constatons l'apparition de nouveaux produits.»

Aujourd'hui, le panier type est subdivisé en douze catégories qui sont ensuite pondérées chaque année sur la base de l'enquête annuelle sur les revenus et la consommation. Là aussi, les changements intervenus au fil des décennies sont très importants (lire le graphique ci-dessus). Le poids de l'alimentation et des boissons non alcoolisées ne s'élève plus qu'à 10,5%, au 1<sup>er</sup> janvier 2020 contre 40,7% en 1939. A l'inverse, la santé grimpe de 2 à 15,7% en raison de la forte hausse de la consommation auprès des prestataires de soins. C'est aussi le cas des transports et des communications qui augmentent de 5 à 14%. Pour coller à l'évolution de la consommation, notamment à celle des loisirs, le groupe restau-

rants et hôtels a été créé en 1993. Depuis lors, il pèse autour de 9,5%. De même, le poste logement et l'énergie reste stable avec un quart du budget. Les pondérations calculées pour 2021 ont évolué avec la crise sanitaire. Par exemple, les dépenses de santé se hissent à 17,6%, alors que celles des restaurants et hôtels reculent à 6,9%.

### Davantage de bien-être

Ces modifications de la pondération des groupes de l'IPC ne surprennent pas les économistes. Ils constatent que la structure des dépenses évolue avec le revenu réel, au profit des loisirs. Avec une pondération totale de 17,8%, les groupes loisirs et culture et restaurants et hôtels deviennent en effet