



«Une poignée d'abeilles vaut mieux qu'un sac de mouches.»
Proverbe arabe

À IDENTIFIER

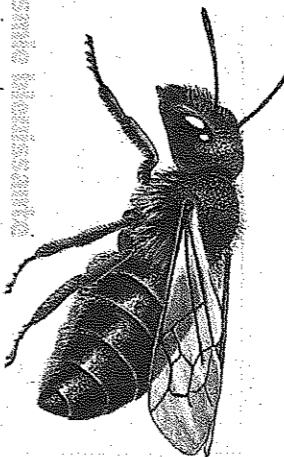
Dix-neuf espèces sauvages

Outre l'abeille domestique et mellifère, notre pays abrite plusieurs centaines d'espèces d'apidés sauvages, aux comportements souvent assez différents. En voici quelques-uns parmi les plus communs.

*Osmia cornuta*

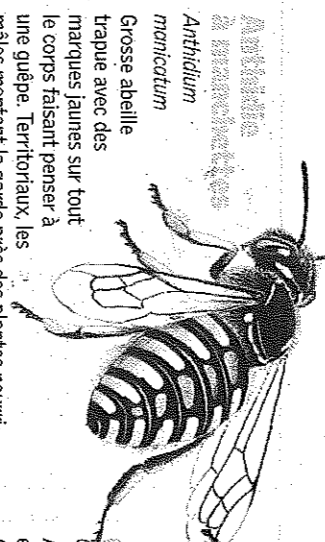
Grosse abeille poilue et trapue. Abdomen à longue pilosité rousse.

Fleurs visitées Diverses fleurs, arbres fruitiers, érables. **Ponte** Dans les cavités: bois mort, fissures, bouchon et cloisons en boue. **Taille** 12-15 mm. **Période de vol** Février-avril.

*Osmia caerulescens*

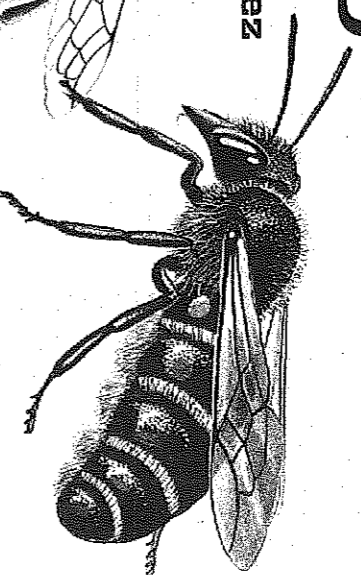
Abeille de petite taille. Reflets bleu métallisé, pilosité blanc-gris.

Fleurs visitées Principalement les fabacées et les lamiacées. **Ponte** Dans les nichoirs, les galeries du bois mort, les cavités, bouchon et cloison en mortier végétal (feuilles mâchées). **Taille** 8-10 mm. **Période de vol** Avril-octobre.

*Anthidium manicatum*

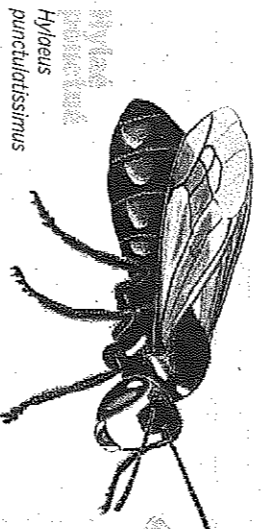
Grosse abeille trapue avec des marques jaunes sur tout le corps faisant penser à une guêpe. Territoriaux, les mâles montent la garde près des plantes nourricières des femelles en volant sur place.

Fleurs visitées Lamiacées, fabacées, scrophulariacées. **Ponte** Dans les cavités, les galeries du bois mort, plus rarement les nichoirs; cellules faites de poils végétaux. **Taille** 11-16 mm. **Période de vol** Juin-septembre.

*Cheilosoma forficatum*

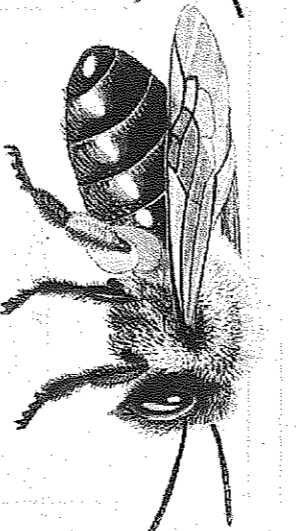
Abeille au corps svelte, élané. Il existe une autre espèce, très proche, la chélostome des campanules, *C. rapunculii*, visible sur les campanules et en été.

Fleurs visitées Renonculés. **Ponte** Dans les nichoirs, les roseaux, les galeries creusées par des coleoptères dans le bois mort. Nid fermé par un bouchon de mortier contenant du gravier. A l'intérieur, deux cellules séparées par des cloisons de mortier. **Taille** 8-12 mm. **Période de vol** Avril-mai

*Hybeus punctulatus*

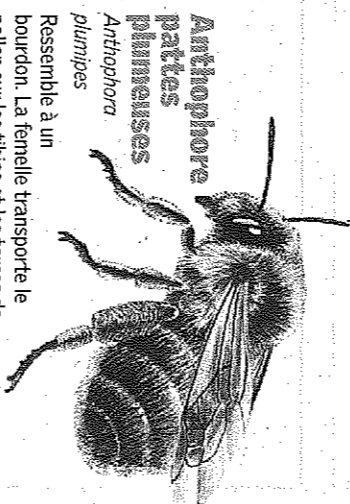
Les espèces de ce groupe sont petites et peu velues. Elles possèdent un corps allongé. Les femelles transportent le pollen dans leur jabot.

Fleurs visitées Ails et oignons. **Ponte** Dans les nichoirs, les galeries du bois mort et les cavités du sol; les femelles sécrètent une substance ressemblant à la cellophane pour construire les cellules; le bouchon et un séail à l'entrée du nid. **Taille** 6-9 mm. **Période de vol** Juin-septembre

*Andrena vagabonda*

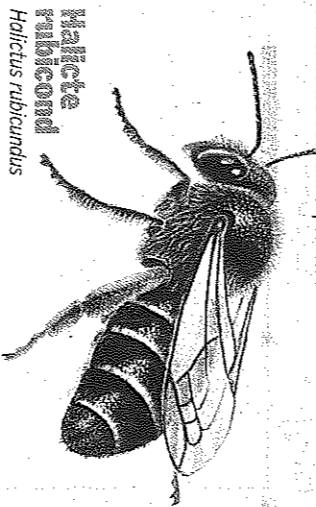
Les femelles transportent le pollen sur les tibias et les fémurs de leurs pattes postérieures.

Fleurs visitées Uniquement les saules, au premier printemps. **Ponte** Dans le sol sableux. **Taille** 11-15 mm. **Période de vol** Mars-mai.

*Anthophora plumbea*

Rassemble à un bourdon. La femelle transporte le pollen sur les tibias et les tarses de ses pattes postérieures.

Ponte Dans des galeries creusées dans le sol sableux. Les parois des cellules sont revêtues d'une sécrétion blanche parcheminée. **Taille** 14-16 mm. **Période de vol** Mars-juin.

*Halicta rubicund**Halictus rubicundus*

Chez les halictes, on trouve des espèces solitaires et d'autres sociales. L'halicte rubicond vit en petite colonie annuelle fondée par une reine. Piqures douloureuses.

Fleurs visitées Plantes variées. **Ponte** Dans le sol sableux. **Taille** 8-11mm. **Période de vol** Toute l'année.

*Macropis europaea**Macropis europaea*

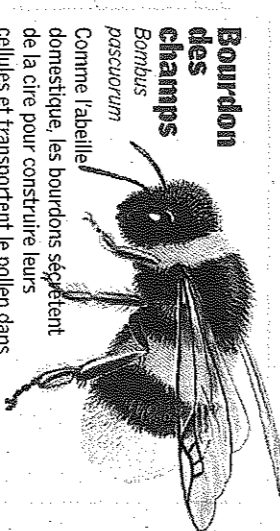
Contrairement à la plupart des autres abeilles solitaires, cette espèce assez trapue fréquente surtout les terrains humides, au bord des fossés et des étangs.

Fleurs visitées Lysimaque commune. **Ponte** Dans le sol. L'abeille tapisse et imperméabilise le nid avec une huile récoltée sur la Lysimaque. **Taille** 8-9 mm. **Période de vol** Juillet-août.

*Ceratina biene**Ceratina cyanea*

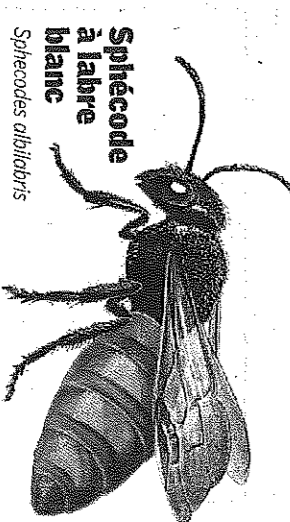
Les cératines sont de petites abeilles à la silhouette élancée. Les adultes apparaissent en été, puis hivernent de façon isolée ou en groupe (jusqu'à 30 insectes) dans des tiges creusées. Accouplement au printemps suivant.

Fleurs visitées Fleurs variées. **Ponte** Dans les tiges avec moelle (tronce, sureau, charbon) creusées par l'abeille. **Taille** 6-7 **Période de vol** Toute l'année.

*Bombus pascuorum**Bombus pascuorum*

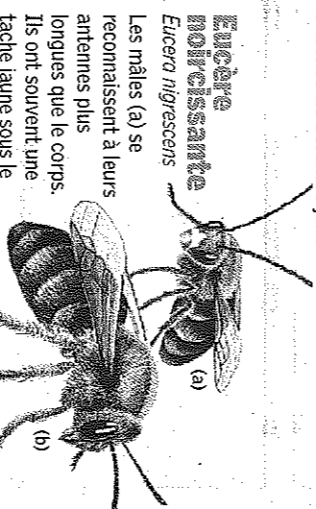
Comme l'abeille domestique, les bourdons sécrètent de la cire pour construire leurs cellules et transportent le pollen dans une «corbeille» à l'extérieur des tibias postérieurs. Ils vivent en société avec une reine, des ouvrières et des mâles.

Fleurs visitées Plantes variées. **Ponte** Dans les cavités du sol, sous du bois mort ou de grosses touffes d'herbe. **Taille** 9-18 mm. **Période de vol** Avril-octobre.

*Sphecodes albivittis**Sphecodes albivittis*

Le plus grand des sphecodes.

Ponte Dans les nids des andrènes et des colletes. La femelle pénètre dans le nid de l'hôte, tue ou chasse parfois la femelle (ou les femelles s'il s'agit d'abeilles sociales), tue les larves et pond à l'emplacement qu'elle occupait. Puis elle

*Eucera nigrescens**Eucera nigrescens*

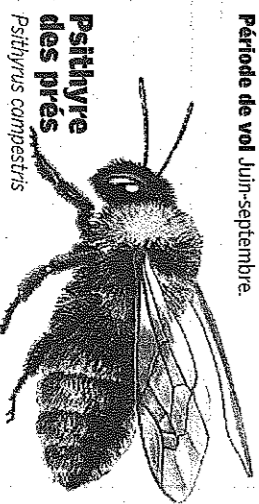
Les mâles (a) se reconnaissent à leurs antennes plus longues que le corps. Ils ont souvent une tache jaune sous le front. On les voit voler plusieurs semaines avant les femelles. Les femelles (b) ont un abdomen ovale, aplati, avec des bandes de poils clairs.

Fleurs visitées Fabacées, surtout vesce des haies. **Ponte** Dans une galerie creusée au sol. **Taille** 13-15 mm. **Période de vol** Avril-juin.

*Coelioxys elongata**Coelioxys elongata*

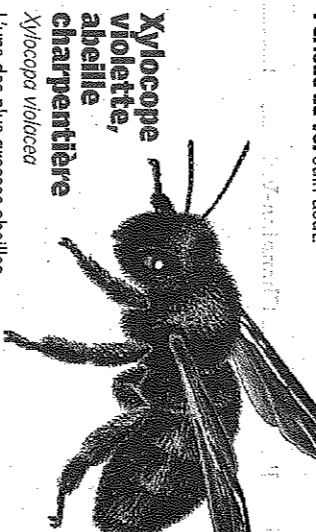
Chez les femelles de coelioxys, l'abdomen est conique et pointu. Chez les mâles, il est muni, à l'extrémité, de 6 à 9 épines défensives.

Ponte Dans les nids des mégachilles et des anthophores. **Taille** 10-12 mm. **Période de vol** Juin-septembre.

*Psithyrus campestris**Psithyrus campestris*

Les psithyres ressemblent beaucoup aux bourdons dont ils sont les parasites. Ils ne transportent pas de pollen. En prévision de conflits avec leurs hôtes, ils possèdent une cuirasse robuste et un long aiguillon.

Ponte Dans les nids de bourdons, souvent ceux des champs. Après l'hivernage, la femelle s'introduit dans le nid de son hôte. Ne fabriquant pas de cire, elle construit sa propre cellule avec la cire trouvée

*Xylocopa violacea**Xylocopa violacea*

L'une des plus grosses abeilles d'Europe. Les adultes apparaissent à la fin de l'été, hivernent, puis s'accouplent au printemps suivant. **Fleurs visitées** Fleurs variées. **Ponte** Dans une galerie creusée par la femelle dans le bois mort; les cellules sont édifiées à l'aide de sciure de bois mâchée et agglutinée avec de la salive. **Taille** 20-28 mm. **Période de vol** Mars-octobre.

*Thyres orbatus**Thyres orbatus*

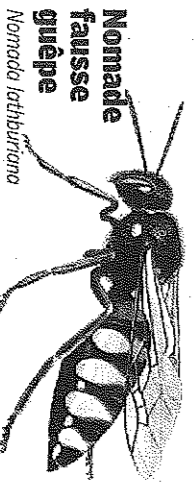
Les thyrés regroupent de grosses espèces, trapues, à pilosité noir et blanc. Dessus et centre du thorax plats et peu velus.

Ponte Dans les nids des anthophores. **Taille** 10-11 mm. **Période de vol** Juin-août.

■ Abeilles construisant leurs nids dans les galeries des bois morts, les tiges creusées.

■ Abeilles construisant leurs nids dans le sol, souvent sableux.

■ Abeilles absentes des nichoirs et des galeries au sol.

*Nomada fulviventris**Nomada fulviventris*

Les nomades ressemblent beaucoup aux guêpes ou aux sphecodes, les guêpes fouisseuses. La plupart des espèces sort d'un noir brillant, avec des taches jaune vif sur l'abdomen. Quelques espèces sont noir et rouge.

Ponte Dans les nids des andrènes et des lasioglosses. La femelle repère le nid de son hôte, puis attend à l'entrée que cette dernière parte récolter du pollen. Elle pond ensuite dans la cellule

en train d'être remplie. **Taille** 11-12 mm.