



CRÉE UN ESPACE SANS FIN...

par Martin Reeve

Matériel

Des feuilles A4

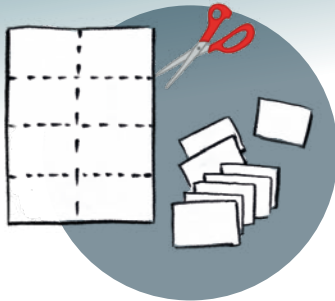
Une paire de ciseaux

Des crayons de couleur ou des feutres

Un crayon gris, une gomme, une règle, un compas...

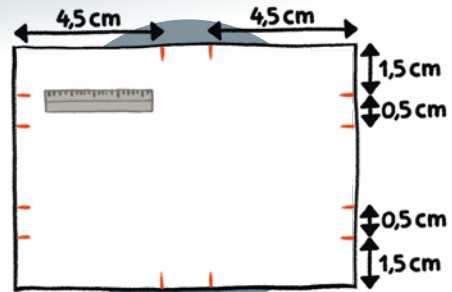
Mode d'emploi

1



Plie 3 fois une feuille A4 pour former 8 rectangles identiques. Découpe-les très précisément.

2



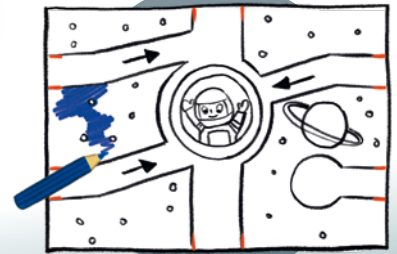
Mesure et marque les traits comme indiqué en rouge sur l'un des rectangles. Il te servira de modèle.

3



Sur chaque rectangle, reporte les traits du modèle. Puis invente une partie de station spatiale. Les traits indiquent l'emplacement des tubes qui relient chaque partie de la station.

4



Décore et colorie chaque carte avec des éléments supplémentaires en veillant à ce que les zones de contact restent blanches et visibles.

Astuce

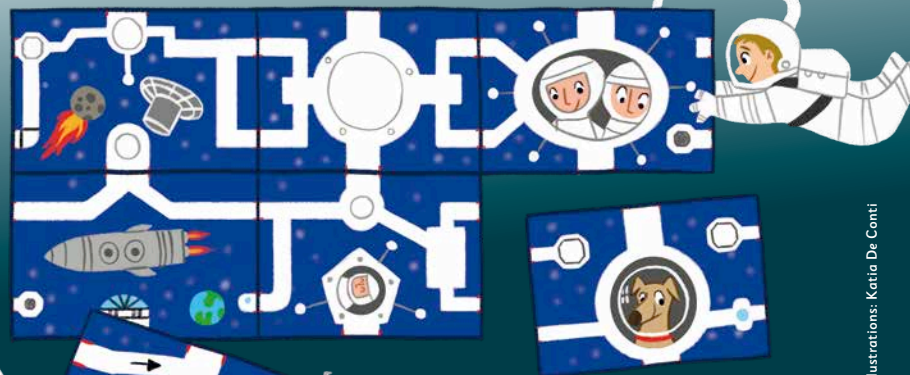
Pour aller plus vite, tu peux te passer de colorier l'espace en noir et simplement dessiner des étoiles, etc.

Utilisation

En disposant les cartes l'une contre l'autre, tu peux créer plein de stations spatiales différentes.

Avec seulement 8 cartes, c'est déjà des millions de possibilités différentes!

Plus tu créeras de cartes et plus grandes seront ta station et les variantes de construction.



Pourquoi ne pas demander à tes amis de faire de même pour construire la plus grande station spatiale possible!



Tu peux regarder la vidéo du bricolage sur → espace_infini.webenergie.ch



Pour découvrir d'autres bricolages, rendez-vous sur → do-it-yoursciences.org